

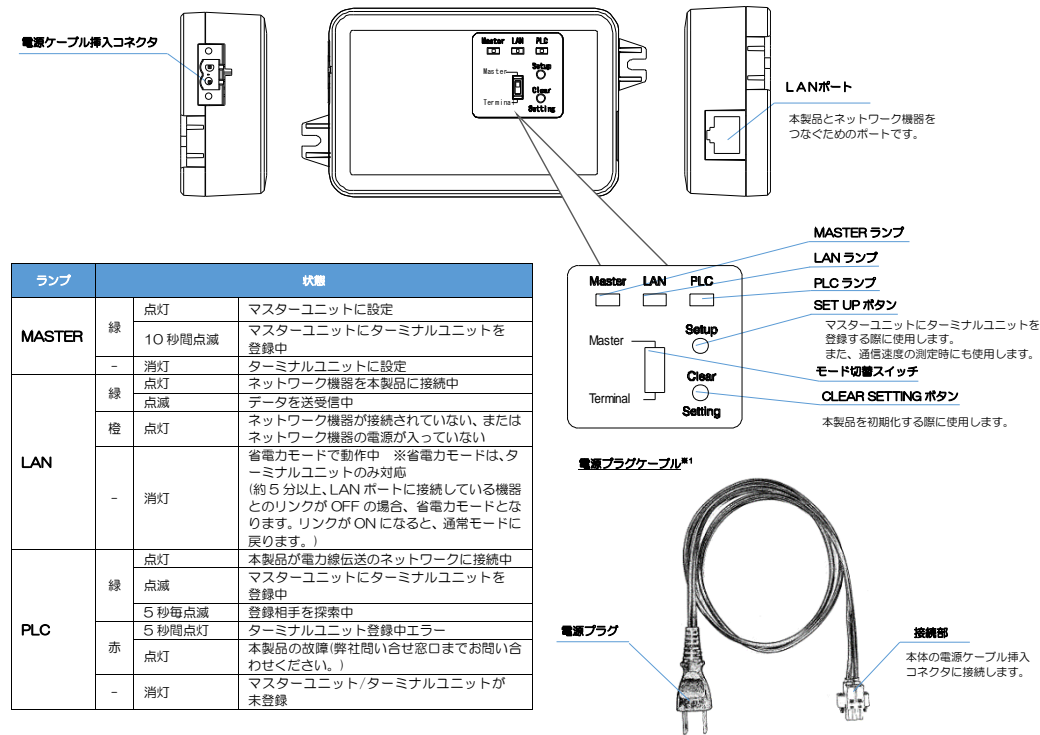
この度は、PLINE シリーズをご購入いただき、誠にありがとうございます。本製品を正しく設置するために、はじめにこの取扱説明書をお読みください。お読みになった後は、大切に保管してください。

梱包内容

お使いになる前に、次のものが付属されていることをご確認ください。万一、欠品・不良品などがございましたら、お手数ですが、ご連絡をお願い致します。



各部の名称と機能

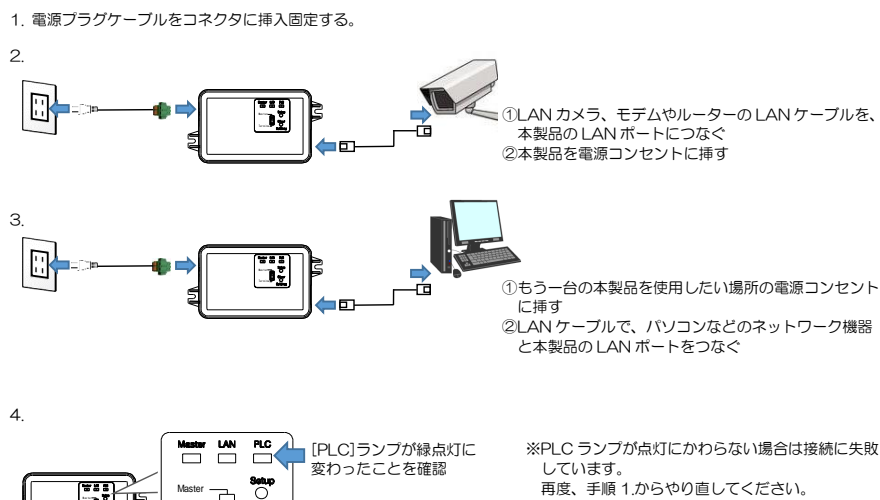


ランプ	状態	機能
MASTER	点灯	マスターユニットに設定
	10秒間点滅	マスターユニットにターミナルユニットを登録中
LAN	点灯	ターミナルユニットに設定
	点滅	ネットワーク機器を本製品に接続中
PLC	点灯	データを送受信中
	点滅	ネットワーク機器が接続されていない、またはネットワーク機器の電源が入っていない
LAN	点灯	省電力モードで動作中 ※省電力モードは、ターミナルユニットのみ対応 (約5分以上、LANポートに接続している機器とのリンクがOFFの場合、省電力モードとなります。リンクがONになると、通常モードに戻ります。)
	点滅	本製品が電力線伝送のネットワークに接続中
PLC	点灯	マスターユニットにターミナルユニットを登録中
	5秒間点滅	登録相手を探索中
PLC	5秒間点灯	ターミナルユニット登録エラー
	点灯	本製品の故障(弊社問い合わせ窓口までお問い合わせください。)
PLC	点灯	マスターユニット/ターミナルユニットが未登録
	点滅	本製品の故障(弊社問い合わせ窓口までお問い合わせください。)

※1 付属の電源プラグケーブルは単相 AC100V 専用です。AC200V ではご使用になれません。

設置の方法

設置の際、マスター装置とターミナル装置を区別する必要はありません。(本製品をはじめてお使いの場合は、設定の手順に従い、マスターおよびターミナルの登録を行ってからお使いください。)



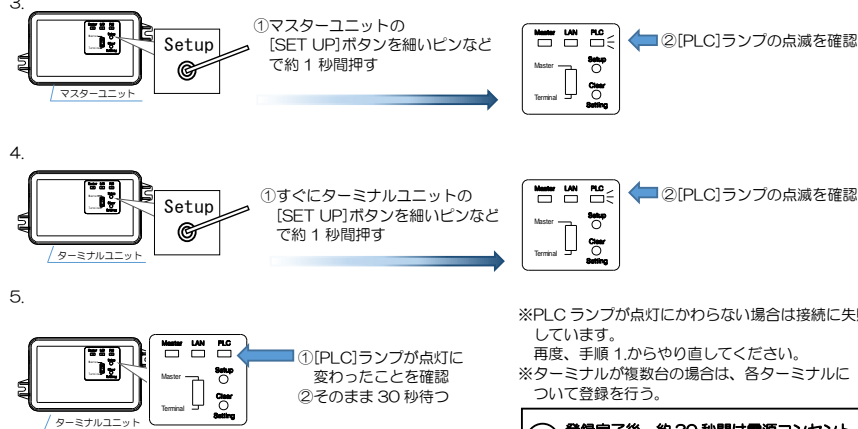
以上で設置は完了です。

設定の手順

■登録手順

1 台をマスターに、他の装置をターミナルとして登録し、使用します。

- マスターにする 1 台のモード切替スイッチをマスター側に、他の装置のモード切替スイッチをターミナル側にする
- マスターユニットとターミナルユニットを一旦、同じ電源コンセントに挿す ※マスターユニットとターミナルユニットを別の電源コンセントに差し込むと、登録できない場合があります。また壁の電源コンセントに直接差し込んでください。



登録完了後、約 30 秒間は電源コンセントから外さないでください。内部データが破損し起動不能になる恐れがあります。

安全上のご注意

PLINE シリーズをお使いになる環境で、人への危害と財産の損害を未然に防ぎ、安全に正しくお使いいただくために重要な事項を記載していますので、必ずお守りください。

● 次の表示区分は、表示内容を守らず誤った取扱いを行った場合に生じる危害や損害の程度を説明しています。 ● 次の記号は、お守りいただく内容を説明しています。

表示	表示の意味	表示	表示の意味
警告	『誤った取扱いをすれば人が死に傷を負う可能性があること』を表示します。	注意	必ず実行していただく強制内容です。
注意	『誤った取扱いをすれば人的損害を負う可能性、及び物的損害のみが発生する可能性があること』を表示します。	禁止	行ってはいけない禁止内容です。

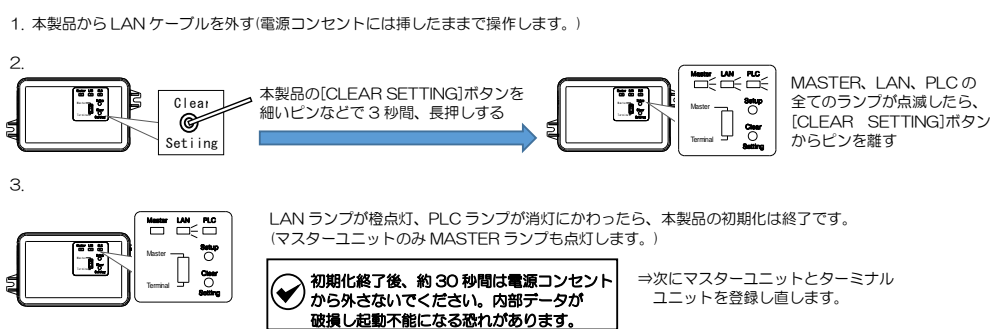
警告	
1 接続する電力線は必ず単相 AC100V または単相 AC200V をご使用ください。感電・火災・故障の原因となります。	1 電源プラグについてほこりはふき取ってください。火災の原因となります。
1 万が一、水などが本製品にかかった場合は、直ちにコンセントから電源プラグを抜いてください。感電や発煙、火災の原因となります。	1 電源ケーブルに傷がついた場合は使用しないでください。火災・故障の原因となります。
1 分電盤内の金属には触れないでください。感電・火災・故障の原因となります。	1 風密場など湿気の多い場所には、絶対に設置しないでください。感電・火災・故障の原因となります。
1 分解・改造をしないでください。感電・火災・故障の原因となります。	1 落下させたり、ぶつけるなど過大な衝撃を与えないでください。そのまま使用すると、故障や火災の原因となります。
1 濡らさないでください。また濡れた手で触らないでください。感電・火災・故障の原因となります。	1 本機および電源プラグケーブルを改造しないでください。改造することは違法となります。

注意	
1 本機を取り付ける際は、安定した場所に取り付けてください。火災・感電・落下によるけがの原因となります。	1 滑りやすいものや不安定なものにあって作業しないでください。けがの原因となります。
1 本機及び本付属品は乳幼児の手の届かないところに取り付けてください。誤飲・けが・故障の原因となります。	1 電源プラグについてほこりはふき取る際は、必ず電源プラグを抜いてから行ってください。感電の原因となります。
1 電源ケーブルを外す場合は、電源プラグ部分を持って抜いてください。ケーブルを引っ張って抜くと、故障・感電・火災の原因となります。	1 湿気やほこりの多いところ、高温となる場所に取り付けてください。故障の原因となります。
1 ケーブル類の上のものを乗せたりしないでください。感電・火災・故障の原因となります。	1 本製品を病院内で使用しないでください。医療機器の誤動作の原因になることがあります。
1 本製品を飛行機の中で使用しないでください。飛行機の計器などの誤動作の原因となります。飛行機の中ではコンピュータから本製品を取り外してください。	

■初期化方法

以下の場合は本製品を初期化することをおすすめします。  
 ・ターミナルユニットの登録に失敗した場合 ・他人に譲渡するときや、破棄する場合 ・本製品を紛失した場合  
 ・マスターユニットに、別の人のターミナルユニット(例えば、同じアパート住人のターミナルユニット)が登録されている恐れがある場合

初期化方法はマスターユニットもターミナルユニットも同じです。



使用上のご注意

本製品は、既存の電力線を利用してデータ通信をおこないます。電気ノイズや電力線の長さの影響を受けることがあります。本製品を設置するときは、以下の点にご注意ください。

電波法により、以下のことが規定されています。

- ・屋外での使用は電気事業者の引込口における分電盤から負荷側でのみ許されています。

- ・本製品は、アマチュア無線、短波放送、航空無線、海上無線、電波を使用した天文観測などと同じ周波数を使用した高周波利用設備であり、これらの無線設備の近傍で使用した場合、これらの業務の妨害となる可能性があります。もし、継続的かつ重大な妨害の原因が本製品であると確認された場合は、電波法に基づき妨害を除去する必要な措置をとることを総務大臣から命じられることがあります。(PLC 機能の停止が必要となった場合は、全てのユニットをコンセントより取り外してください。)
- ・本製品を分解、改造することは禁じられています。

■電源コンセントとケーブル

○付属の電源プラグケーブルまたは VVF 線(1.6~2.0mm)をお使いください。付属ケーブルまたは VVF 線との組み合わせで性能を保証しています。

- より良い性能のために、本製品の電源プラグは、壁のコンセントへ直接差し込むことをおすすめします。同じ電源コンセントに高い電力を消費する電化製品を接続することは避けてください。
- 本製品をバックアップ電源装置(無停電電源装置(UPS)など)に接続することは避けてください。
- 本製品を電源タップ(テーブルタップ)に接続するときは

- 以下の点にご注意ください。
- ・雷サージ対策、または、ノイズフィルター付きの電源タップは使用しないでください。これらは、PLINE ユニットの性能に影響を与えることがあります。
- ・電源タップ(テーブルタップ)は壁の電源コンセントに直接接続してください。
- ・電源タップ(テーブルタップ)の電源コードはできるだけ短いものをお使いください。

