

産業用電力線伝送装置



マルチホップ
接続制御設定手順書



東朋テクノロジー株式会社

目次

1	接続制御設定とは.....	2
2	設定手順	3

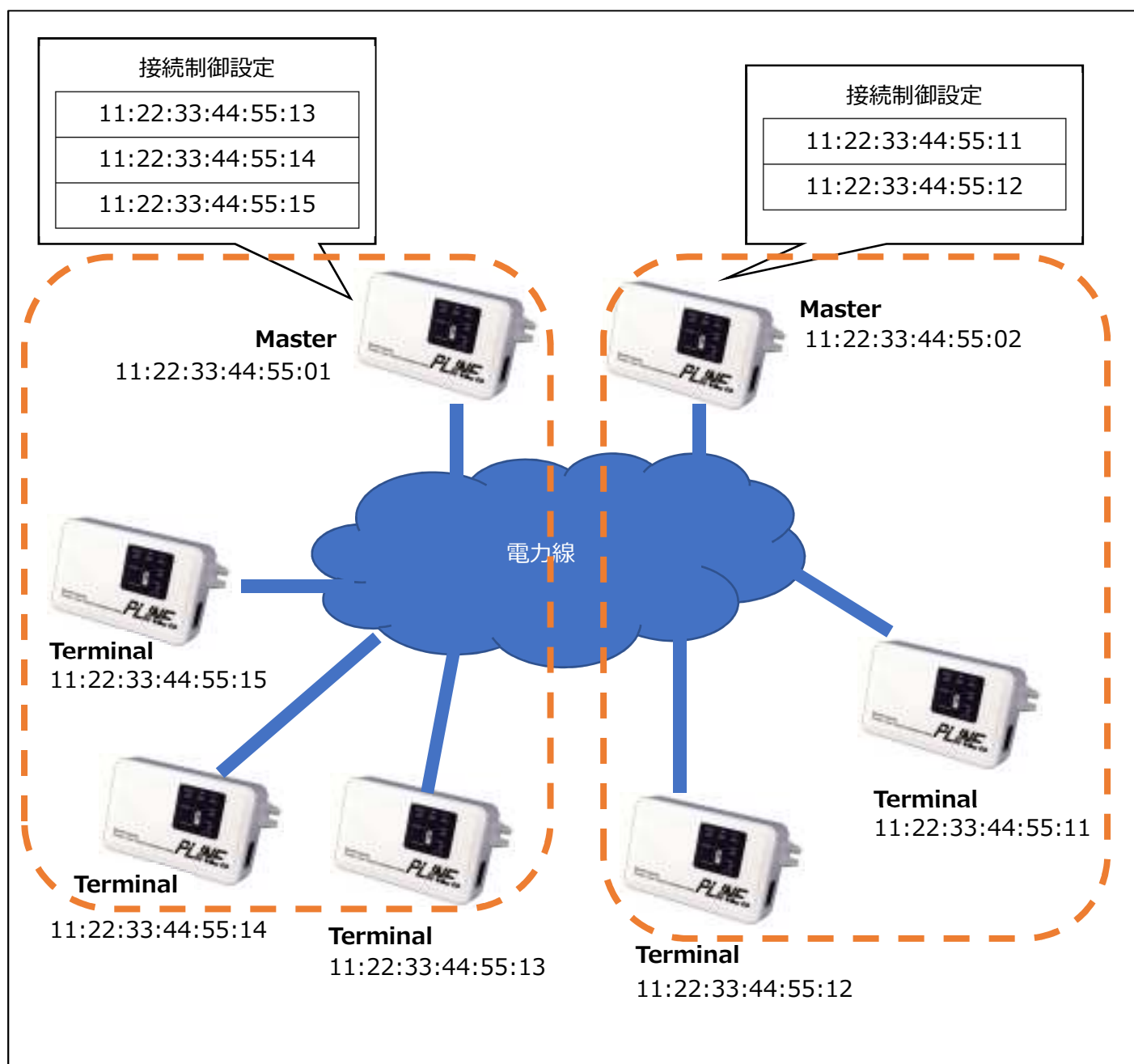
1 接続制御設定とは

接続制御設定とは、任意の Master に特定の Terminal だけを接続させる機能です。

マルチホップ対応 PLINE の Master は、新たに接続できる Terminal を常に検索しており、発見した場合は自動で接続します。

しかし、同じ電力線内に Master を複数設置して、複数のグループを作りたい場合、そのままでは Terminal はどの Master に接続するか、わからない状態になります。

接続制御設定は、接続させたい Terminal を Master に登録することで、グループを分けることができます。



接続制御設定を使ったグループ分けのイメージ図

2 設定手順

- (1) Master と接続したいすべての Terminal を電源に挿し、自動接続により接続する。
- (2) Master と PC を LAN ケーブルで繋ぎ、PLINE サポートツール（マルチホップ用）を起動する。
※PLINE サポートツールの起動の仕方は、「PLINE サポートツール取扱説明書（マルチホップ用）」の 3 章「サポートツールの接続・起動」を参照。
- (3) 接続制御設定画面を表示する。



- (4) 有効チェックボックスにチェックを入れる。(①)
 - (5) 「登録 Terminal の MAC アドレスリスト」に Master に登録したすべての Terminal の MAC アドレスが表示されていることを確認する。
 - (6) << ボタンを押す。(②)
 - (7) 「接続先 Terminal の MAC アドレス」に「登録 Terminal の MAC アドレスリスト」のすべての MAC アドレスが移動したことを確認する。(③)
 - (8) 保存ボタンを押す。(④)
 - (9) Master を再起動する。
 - (10) 一度、接続制御設定画面を閉じ、再び、サポートツールの接続確認ボタン⇒接続制御設定ボタンの順に押し、接続制御設定画面を表示する。
 - (11) 「接続先 Terminal の MAC アドレス」に設定した MAC アドレスが表示されていることを確認する。
- 以上で設定は完了です。

B17-シ-0028
2017 年 11 月 初版

おことわり

記載内容の一部を予告なく変更する場合がありますので
予めご了承ください。



東朋テクノロジー株式会社

稲沢ものづくり開発本部

〒492-8501 愛知県稲沢市下津下町東 5 丁目 1 番地

TEL (0587) 24-1214

FAX (0587) 24-1221

URL <http://www.toho-tec.co.jp/>