

障害物や環境変化に強いメッシュ無線 LAN

MeshCode

- ✓ 障害物や移動による通信状況変化に柔軟に対応し、安定した接続が期待できます
- ✓ 経路のメッシュ化により冗長性・拡張性が向上し、切れにくいネットワークが構築できます
- ✓ ネットワーク幹線がない場所で、無線エリアの拡大が低コストで行えます
- ✓ 2.4GHz帯と5GHz帯を選択できます
- ✓ 1つの無線チャンネルで、無線通信エリアの拡大が可能



最大32台で1つのメッシュグループを構成でき、マルチホップと経路冗長性により遠くまで無線通信できます

*推奨hop数=5hop



何らかの要因で通信経路が遮断された場合、他経路を使用し通信を開始します。



MeshCode 通信仕様

本製品は2つの通信モードを選択できます。

📶 メッシュネットワーク 📶 無線LANネットワーク

1 MPモード

HUBを利用して最大8台までの有線LAN機器を接続可能。

MeshCodeに有線LANで接続された機器のみ無線化します。(セキュアモード)

MAX 8台

2 MAPモード

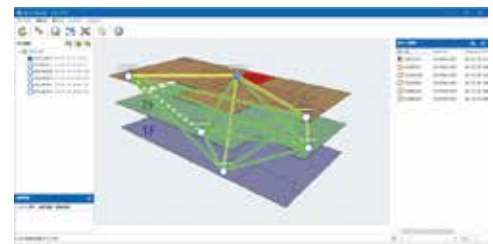
有線LAN機器8台まで接続可能。且つ、最大100台まで無線LAN機器を接続可能。

MeshCode以外もアクセスポイントの様に無線接続可能です。

MAX 8台
MAX 100台

アプリケーション

- 設定ソフト** *東朋テクノロジーのホームページから無料でダウンロード可能です。
 機器のステータス監視 (通信速度、エラー回数、CPU負荷率など) や各種設定が可能。
 無償ライセンスは端末10台管理限定です。
- 通信状況可視化ソフト(有料)**
 MeshCode で構成した機器のマッピング、メッシュ構成の経路情報や接続情報を可視化することができます。



MeshCode 製品仕様

製品型式: MWL-2417



項目	内容		
型式	MWL-2417		
インターフェース	有線 LAN	規格	10BASE-T/100BASE-TX/1000BASE-T (自動認識)、Auto MDI/MDIX
		対応プロトコル	IP (IPv4) 通信
	無線 LAN	規格	IEEE 802.11a/b/g/n 2T × 2R
		通信速度 (理論値)	~ 300Mbps (11ng/11na,HT40)
セキュリティ	アクセスポイント	チャンネル (2.4GHz)	1-13ch
		チャンネル (5GHz)	36-48ch (W52), 52-64ch (W53 ※), 100-140ch (W56 ※) ※使用非推奨
	メッシュネットワーク	アクセスポイント	WEP (64/128bit) 802.1X (EAP-TLS/EAP-TTLS/PEAP) WPA/WPA2-PSK (TKIP/AES) ステルス SSID WPA2-PSK (AES) MAC アドレスフィルタ
		メッシュネットワーク	SAE (AES)
接続台数	アクセスポイント	最大 100 台	
	メッシュネットワーク	ピアリンググループ	31 台 ※ある端末から 1hop で接続できる端末台数 32 台 ※1つのメッシュネットワークに収容できる推奨台数
ユーザ	LED	・RJ45: 2 個 Link LED: Green Status LED: Orange	・本体: 3 個 Power LED: Red/Green WLAN LED: Red/Green STATUS LED: Red/Green
	スイッチ	プッシュスイッチ × 1	
動作温湿度	温度	0 ~ 40°C	
	湿度	20 ~ 80%RH 結露なきこと	
保存温湿度	温度	-10 ~ 50°C	
	湿度	20 ~ 90%RH 結露なきこと	
寸法	約 100mm × 約 100mm × 約 25.5mm		
重量	約 120g ※ AC アダプタを除く		
電源	入力電源	電圧	DC5V ± 5%
	付属 AC アダプタ	電力	7W
構造	AC100-240V / 50-60Hz / 0.4A MAX		
付属品	非防水・非防滴・非防塵 AC アダプタ、ブラケット、壁掛けネジ、ボードアンカー		
電波認証	証明規則第2条第1項第19号に規定する特定無線設備 証明規則第2条第1項第19号の3に規定する特定無線設備 証明規則第2条第1項第19号の3の2に規定する特定無線設備		

東朋テクノロジー株式会社

エレクトロニクス事業本部 IoTソリューション事業部

〒492-8501

愛知県稲沢市下津下町東五丁目1番地

TEL.(0587)81-3151 FAX.(0587)24-1388

<https://www.toho-tec.co.jp>

ご注文につきましては

*仕様・その他の記載内容は予告なしに変更する場合がありますので予めご了承下さい。